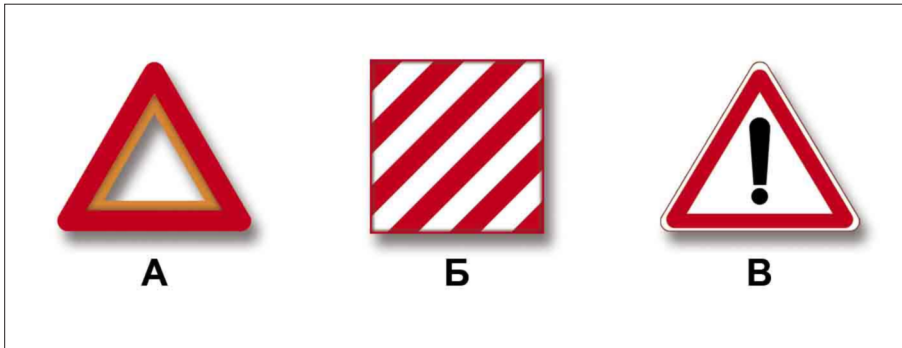




Вы намеревались проехать перекресток в прямом направлении. Как следует поступить, если Вы не успели заранее перестроиться на левую полосу?

1. Остановиться перед стоп-линией и дождаться зеленого сигнала светофора.
2. Выехать за стоп-линию, перестроиться на левую полосу и остановиться перед пересекаемой проезжей частью.
3. Повернуть направо.

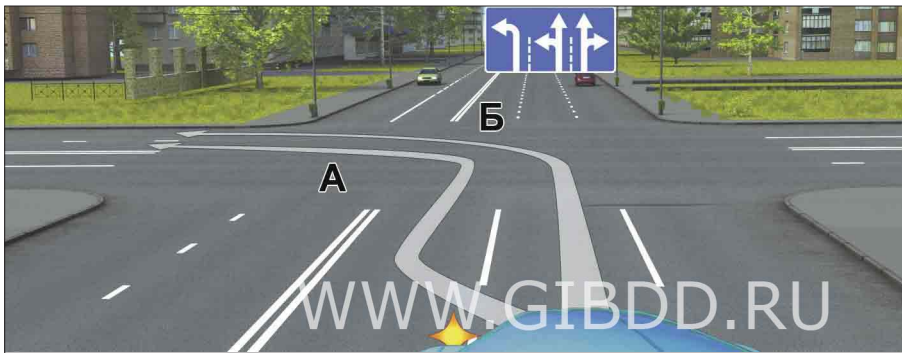
6



Какой знак используется для обозначения транспортного средства при вынужденной остановке в местах, где с учетом условий видимости оно не может быть своевременно замечено другими водителями?

1. А.
2. Б.
3. В.

7



Вам можно выполнить поворот налево:

1. Только по траектории А.
2. Только по траектории Б.
3. По любой траектории из указанных.

8



Разрешается ли Вам выполнить разворот с заездом во двор задним ходом?

1. Разрешается.
2. Разрешается, если при этом не будут созданы помехи другим участникам движения.
3. Запрещается.

9



Укажите расстояние, под которым в Правилах понимается дистанция:

1. Только А.
2. Только Б.
3. Только В.
4. А и В.

10