

Разрешается ли водителю продолжить движение после переключения зеленого сигнала светофора на желтый, если возможно остановиться перед перекрестком, только применив экстренное торможение?

1. Разрешается.
2. Разрешается, если водитель намерен проехать перекресток только в прямом направлении.
3. Запрещается.

6



Поднятая вверх рука водителя мотоцикла является сигналом, информирующим Вас о его намерении:

1. Продолжить движение прямо.
2. Повернуть направо.
3. Снизить скорость, чтобы остановиться и уступить дорогу легковому автомобилю.

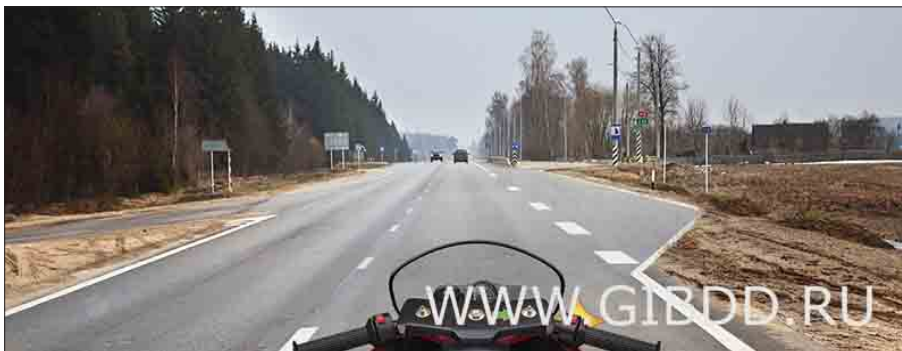
7



В каких направлениях Вам можно продолжить движение по левой полосе на грузовом автомобиле с разрешенной максимальной массой не более 3,5 т?

1. Только прямо.
2. Прямо и направо.
3. Прямо, налево и в обратном направлении.

8



Вам необходимо повернуть на примыкающую справа дорогу. Ваши действия?

1. Не меняя полосы, снизить скорость, затем перестроиться на полосу торможения.
2. Не меняя скорости, перестроиться на полосу торможения, затем снизить скорость.
3. Возможны оба варианта действий.

9



С какой максимальной скоростью Вы имеете право продолжить движение вне населенных пунктов на легковом автомобиле с прицепом?

1. 50 км/ч.
2. 60 км/ч.
3. 70 км/ч.
4. 80 км/ч.
5. 90 км/ч.

10