

**В каких случаях владелец легкового автомобиля может передавать управление этим транспортным средством в своем присутствии другому лицу, имея соответствующий страховой полис?**

1. При наличии у этого лица водительского удостоверения на право управления транспортным средством подкатегории «В1».
2. При наличии у этого лица водительского удостоверения на право управления транспортным средством категории «В».
3. В обоих перечисленных случаях.

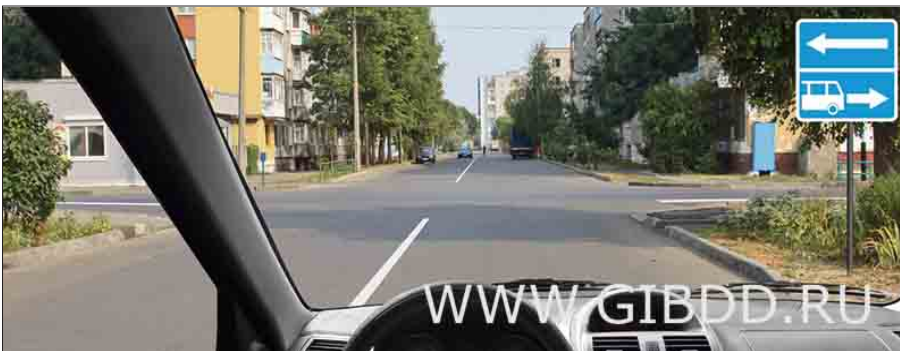
1



**Этот знак:**

1. Предупреждает Вас о наличии узкого участка дороги, но не устанавливает очередность движения.
2. Запрещает Вам проезд через мост.
3. Обязывает Вас уступить дорогу встречному транспортному средству.

2



**В каких направлениях Вам можно продолжить движение на перекрестке?**

1. Только налево и в обратном направлении.
2. Прямо, налево и в обратном направлении.
3. В любом направлении.

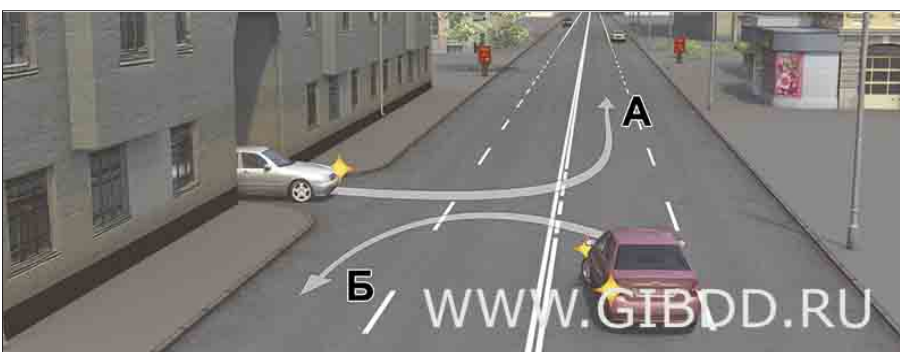
3



**Какие из указанных знаков разрешают движение мопедов?**

1. Только В.
2. Только Г.
3. Б, В и Г.
4. Все.

4



**Движение разрешается:**

1. Только по траектории А.
2. Только по траектории Б.
3. По любой траектории из указанных.

5